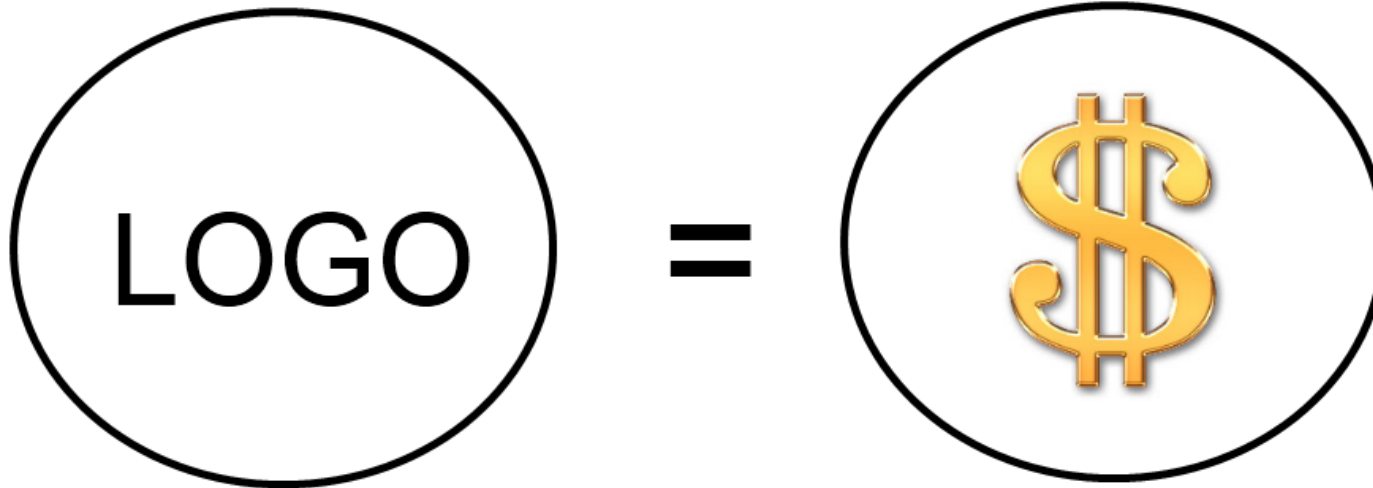




Użyteczna strona NGO, czyli jak budować **zaufanie** w internecie.



Zaufanie można policzyć



Użytkowników można zrozumieć



Diabeł tkwi w szczegółach



94,2 mld \$

wydatki na reklamę online



3,8%

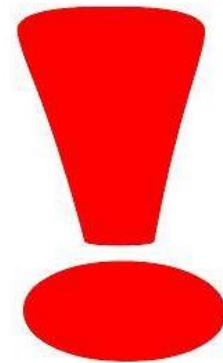
użytkowników realizuje **cel**

Jakich pytań nie zadaje 85% firm.

1. Co jest celem mojej witryny?

2. Kim są moi użytkownicy?

3. Jak zachowujemy się online?



Cel witryny internetowej

- **Kontakt** – wypełnienie formularza
- **Oferta** – ściągnięcie pliku
- **Zasięg** – zapis do newsletter'a
- **Informacja** – czas odwiedzin
- **Akcja** – kliknięcie sekcji strony, rejestracja, zakup



Cel witryny internetowej



Cel jest **jeden**,
ale realizacja celu to **proces**.

Współczynnik konwersji celu
=ilość realizacji celów/odwiedziny*100%

Zaufanie możesz
zmierzyć...

za 0 zł

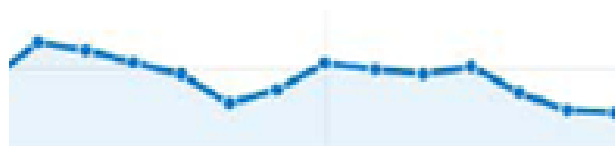
Google Analytics

48% uczestników konferencji używa Google Analytics

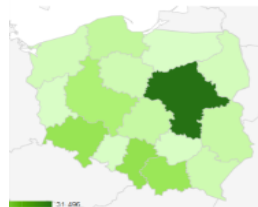


Możliwości Google Analytics ?

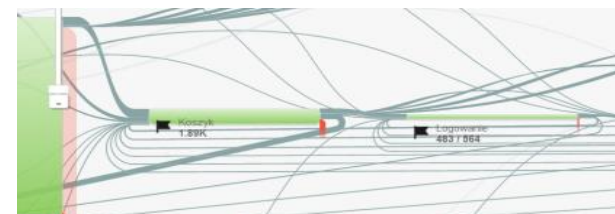
✓ **Ilu** osób trafia na witrynę?



✓ **Skąd** przybywają?



✓ **Czego** oczekują?



✓ **Jaki jest tego efekt?**



Kim są moi użytkownicy?

Kim są moi użytkownicy?



Jak zachowujemy się w internecie?

Mniej niż **3 sekundy**



Użytkownik poszukuje **tropów** ...
kroków,
okruchów.



Diabeł tkwi w szczegółach



Usability = Bezpieczeństwo = Wiarygodność



„Don't make me think”

Steve Krug

Less is **more.**

I. Intuicyjna nawigacja – co tu mamy?

- Menu
- Wyszukiwarka
- Elementy startowe

english version

YouTube RSS Facebook

Strona główna Aktualności O organizacji Projekty Przyłącz się! Kontakt

Osiągając jutro to, co dziś niemożliwe stwarzamy młodym ludziom przestrzeń rozwoju

Aktualności Oferta programowa Kalendarz

Data dodania: 08 Lipca 2013
Polsko-Rosyjska
Wymiana Młodzieży w
akcji!
zobacz więcej →

Data dodania: 21 Czerwca 2013
Poszukujemy
wolontariuszy lokalnych z
Bolesławca i okolic!
zobacz więcej →

Data dodania: 19 Czerwca 2013

Uczę się, poznaję - zmieniam!
Sykkakiraw pes, prynókiraw paruwaw!
Wielopoziomowe działania
edukacyjne na rzecz społeczności
romskiej z terenu Dolnego Śląska
zobacz więcej →

Centrum wolontariatu
Dowiedz się jak zostać
wolontariuszem i wziąć udział w
realizacji jednego z naszych
projektów.
zobacz więcej →

Fundacja Dom Spotkań im. Angelusa Silesiusa

II. Nagłówki – jesteś we właściwym miejscu!

- **Ułamki** – 2/3 i 68,5 %
- **Pytania** – intrygowanie
- **Emocje** – Złagodź cierpienia potrzebujących.

Fundacja Dom Pokoju



UWOLNIJ PODWÓRKO W NOC GALERII!

W najbliższy piątek w godzinach 18.00 – 22.00 zapraszamy na podwórko za Infopunktem na warsztaty z ogródków kieszonkowych na wynos, konsultacje z prawniczką dotyczące procedury dzierżawy podwórka oraz codzienne prezentacje i pogadanki o ogrodnictwie miejski

[Więcej informacji](#)



Stary Piernik, Młode Wino!

Odchylamy rąbka tajemnicy jak będzie wyglądał następny projekt Specjałów Nadodrza! Seniorzy z Nadodrza nie odchodzą do lamusa i razem z innymi smakoszami ponownie zaatakują Specjałami Nadodrza. Tym razem niczego Wam nie podamy pod nos – chcesz spróbować smaku prz



edukacja pokoju

NOWOSIELSKI między ikoną, aktem a abstrakcją.

Spotkanie w ramach projektu RELIGIA - KULTURA - EDUKACJA 21 czerwca 2013, godz. 19.00, Dom Edyty Stein, ul. Nowowiejska 38, Wrocław ZAPRASZAMY! Więcej o spotkaniu: [TUTAJ](#)



edukacja pokoju

Od 3 czerwca w Zespole Szkół nr 1 w Walbrzychu oglądać można naszą wystawę "Anna Frank. Onowieść"

Ogłoszenie

Jesteśmy w III etapie konkursu Seniorzy w Akcji!

Ostatnio informowaliśmy, że nasz tandem dostał się do II etapu - dziś wiemy, że dziewczyny pojedą na szkolenie do Warszawy, po którym mają możliwość otrzymania dofinansowania na swój projekt! W planie jest podróż na północ od Wrocławia - do sąsiad&oa

[Więcej informacji](#)



warsztaty

Wykład Tomasza Głowińskiego - Wrocław w okresie II wojny światowej

Zapraszamy na kolejny z cyklu wykładów organizowanych przez Zrzeszenie Seniorów. Sobota 21

III. Wezwanie do działania – zrób to teraz!

- Treść
- Kolor
- Kształt



Logowanie

e-mail

hasło

pamiętaj mnie

zaloguj

Zalóż swoją organizację!
Zapomniałeś hasła? Odzyskaj je!

Wsparcie dla Fundacji Umbrella!
Kliknij w ten baner, aby zobaczyć, jak możesz nas wesprzeć!

Newsletter
Bądź na bieżąco, zapisz się do newslettera

e-mail

zapisz się

Punk Informacji Europejskiej we Wrocławiu
data: 2013-02-05 autor: [Agata Nassim](#)
Centrum Edukacji i Badań Społecznych oraz Fundacja Wspierania Organizacji Pozarządowych "Umbrella"

czytaj więcej

UWAGA! ZMIANY ORGANIZACYJNE W 2013 R.
data: 2013-01-07 autor: [Katarzyna Demitrewicz](#)
Wprowadzanie zmian i proces podpisywania nowych dokumentów będzie odbywał się stopniowo do końca lutego br., kiedy zakończy się projekt Centrum Sektor 3 współfinansowany z Europejskiego Funduszu Społecznego w ramach POKL. W związku z tym organizacje, którym w tej chwili udzielamy wsparcia, będą mogły korzystać z niego na podstawie dotychczas obowiązujących dokumentów i zasad do 1 marca 2013. Organizacje rozpoczynające z nami współpracę, od razu rozpoczną ją równoległe w obu projektach, podpisując stosowne dokumenty.

czytaj więcej

Video FAQ - korzystaj z wiedzy ekspertów, nie ruszając się z domu.
data: 2012-11-30 autor: [Katarzyna Demitrewicz](#)
Chcesz zostać rekinem dotacji? Zastanawiasz się, jakie są tajniki skutecznego pozyskiwania funduszy? Nie wiesz, jakie dotacje możesz pozyskać na start? I wreszcie, czy organizacje mogą zarabiać?! Wejdź na stronę e-Biblioteki Centrum SEKTOR 3 i obejrzyj krótkie materiały filmowe z naszymi e-Doradcami.

czytaj więcej

Fundacja Wspierania Organizacji Pozarządowych „Umbrella”



VI. Opisy – skanuję tekst

- pogrubienia
- wypunktowania
- zdjęcia
- wielkość czcionki

Podatek od nieruchomości od przyszłego roku poszybuje w stolicy maksymalnie w górę, a ten od ciężarówek i tirów wzrośnie tylko o wskaźnik inflacji. Za psa nadal nie trzeba płacić - pociesza "Życie Warszawy,, Rada Warszawy raz do roku musi - zgodnie z przepisami - ustalić wysokość lokalnych podatków od mieszkań, gruntów czy środków transportu. W czwartek głosowanie nad opłatami na 2010 r. Ponieważ jesienią przyszłego roku przypadają wybory samorządowe, nie będzie radykalnych podwyżek. Nie zdrożeją ani bilety komunikacji miejskiej, ani opłaty za wodę (ustalane przez MPWiK).



Podatek od nieruchomości od przyszłego roku poszybuje w stolicy maksymalnie w górę, a ten od ciężarówek i tirów wzrośnie tylko o wskaźnik inflacji.

Za psa nadal nie trzeba płacić - pociesza "Życie Warszawy,, Rada Warszawy raz do roku musi - zgodnie z przepisami - ustalić wysokość lokalnych podatków od mieszkań, gruntów czy środków transportu.

W czwartek głosowanie nad opłatami na 2010 r. Ponieważ jesienią przyszłego roku przypadają wybory samorządowe, nie będzie radykalnych podwyżek. Nie zdrożeją ani bilety komunikacji miejskiej, ani opłaty za wodę (ustalane przez MPWiK).



V. Unikatowe wartości oferty (USP)

– czym różnicie się od konkurencji?

- Logotypy
- Certyfikaty
- Ikonografia
- Partnerzy



PARTNERZY



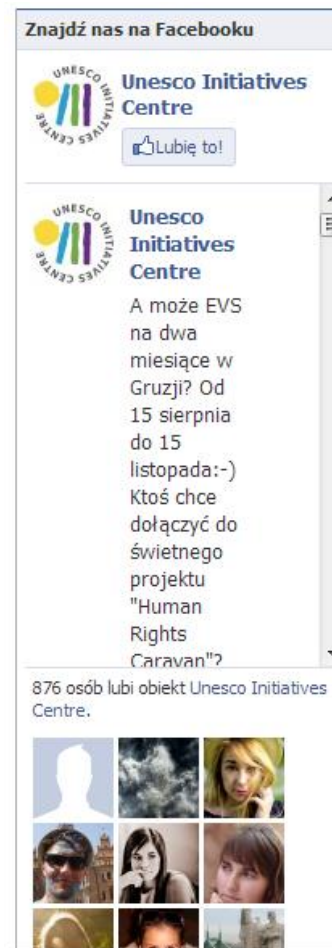
SPONSORZY



Centrum ds. Katastrof i Klęsk Żywiolowych "Tratwa"

VI. Dowód społeczny – dołącz do grona!

- Wtyczki Facebook
- Możliwość polecenia znajomym
- Opinie i komentarze



Centrum Inicjatyw UNESCO

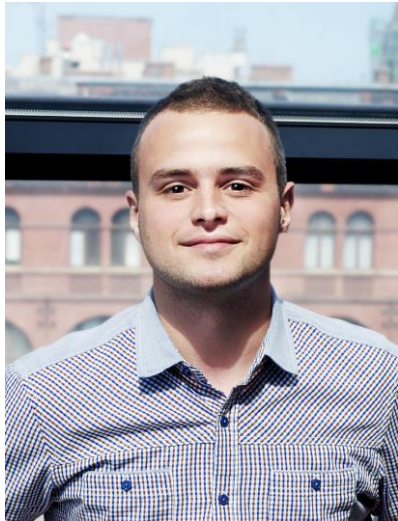
Podsumowanie

1. Zaufanie można policzyć
2. Użytkownicy są jak my!
3. Usability to drobne zmiany,
duży efekt.



A high-angle, wide shot of a massive crowd of people gathered at a beach event. The crowd is dense and extends from the foreground into the distance. Many people are wearing swimwear, and there are numerous colorful beach umbrellas and inflatable toys scattered throughout. In the background, there are large white tents and structures, suggesting a festival or fair. A yellow banner with black text is overlaid on the upper left portion of the image.

Dobra wiadomość!



Krzysztof Czyżykiewicz

k.czyzykiewicz@webbersaar.com

Web Analytics Manager

